

DISTRUBUIDOR DE FIBRA OPTICA DFOP1



El distribuidor para fibra óptica OPTYTECH es un producto fabricado con el fin de alcanzar el mayor desempeño en cuanto a facilidad de instalación, protección para patch cords, espacio para empalme y administración de fibras (internas y externas). Su calidad es garantizada pues todos sus accesorios se fabrican bajo norma ISO 9001.



Su alta resistencia mecánica, su distribución de conectores, amplio espacio interno y su mecanismo de salida lateral de patch cords lo convierten el accesorio ideal para terminación de fibra óptica e interconexión con equipos activos ya sea en racks convencionales de 19" o en rack para fibra óptica, tanto en redes de planta externa como en redes de cableado estructurado.

DIMENSIONES Y CAPACIDAD

Altura	Profundidad (mm)	Ancho	Capacidad	
			FC/SC/ST	LC duplex
1UR	310	19"	6/12	12/24/48
2UR	310	19"	24/48	48/96
3UR	310	19"	96	144

Características:

- a) Bandejas de empalme abatibles, con capacidad para alojar 12 fibras cada una.
- b) Zona de patcheo frontal, independiente de la zona de empalme, con tapa frontal para protección y guiado de patch cords hacia los laterales.
- c) Espacio para reserva de pigtaills con organizadores que permiten controlar el radio de curvatura mínimo de 30mm.
- d) Bandeja deslizable con riel DIN cromada para un perfecto deslizamiento. Cuerpo del ODF se fija al Rack.
- e) Montable en rack de 19" o racks de fibra óptica, incluye accesorios de fijación, la platina de sujeción al rack es deslizable.
- f) Material de acero A36, con espesor de 1,5 mm, pintura electrostática al horno, resistente a la corrosión.
- g) Disponible en colores gris claro o negro.
- h) Disponibilidad con todos los accesorios incluidos de acuerdo a la capacidad del ODF (pigtaills, adaptadores, bandejas de empalme, tubillos termo contraíbles para protección de empalme, elementos de fijación de cable y accesorios para montaje).
- i) Accesorios plásticos resistentes a la flamabilidad, UL94 V0.
- j) Salida lateral de patch cords.
- k) Tapa Frontal para protección de conectores y patchcords tanto mecánica como para daños visuales.
- l) Varias capacidades y tipos de conector FC, SC, LC, ST.
- m) Caseteras de empalme abatibles, con capacidad para alojar 12 fibras cada una. Material no inflamable. Radio de curvatura mínimo de 30mm.
- n) Adaptadores FC, LC, ST, SC. Monomodo (UIT G.652D o G.655.C) o Multimodo (UIT G.651). Pulido UPC o APC
- o) Ingreso lateral y posterior de cables, permite el acceso de cables de diámetro de hasta 20mm.
- p) Sujeción de las caseteras por medio de tornillos.
- q) Pigtaills FC, SC, LC, ST, con pulido UPC o APC, diámetro exterior de 0.9mm, 2mm o 3mm, fibra Monomodo (UIT G.652D o G.655, G657A) o Multimodo (50/125, 62,5/125, OM2, OM3)
- r) El kit incluye el número de tubillos termo contraíbles de 60mm o 40 mm de longitud adecuado para la capacidad de cada ODF.
- s) El kit incluye todos los accesorios para el correcto montaje y armado del ODF, incluye accesorios para sujeción de chaqueta y miembro central.
- t) Pérdida de inserción de adaptadores de <0.20dB.
- u) *Pérdida de inserción del pigtail: SM <0.3 dB, MM <0.3dB.

Guía de Selección:

DFOP1 - A - BBCD - EF - G - H

A: Numero de puertos ópticos (6, 12, 24, 48, 96)

BB: Tipo de puerto óptico (SC, FC, LC, ST)

C: Tipo de Fibra

- | | |
|---------------|-------------|
| 1 SM G652.D | 2 SM G655.C |
| 3 SM G657A | 4 MM 50/125 |
| 5 MM 62,5/125 | 6 MM OM2 |
| 7 MM OM3 | |

D: Pulido de conector (1 UPC, 2 APC)*

E: Diámetro de pigtails (1: 0.9mm, 2: 2mm, 3: 3mm)**

F: Tipo de chaqueta de pigtail (1 PVC, 2 LSZH)

G: Longitud de tubillos (1 40mm, 2 60mm)

* El pulido aplica tanto para el conector del pigtail como el adaptador.

** Para Pigtails de 2 y 3mm de diámetro exterior solamente disponibles en capacidades ópticas de hasta 12 puertos. Contacte a un asesor comercial para definir la longitud de los pigtails y color de la chaqueta (blanco, amarillo o azul)

Ejemplo:

DFOP1-12-SC12-12-2: Distribuidor Óptico 12 puertos, conector SC, fibra mono modo G.652.D, pulido APC, diámetro de pigtail 0.9mm, chaqueta de pigtails LSZH, tubillos termo contraíbles de 40mm de longitud.

Fotos ilustrativas:



1 UR (6 y 12 puertos)



2 UR (24 puertos)

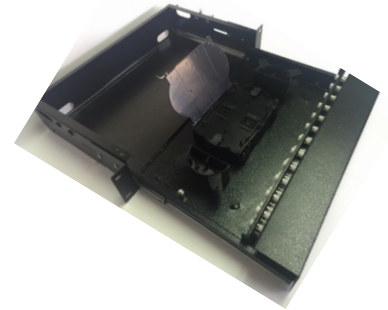
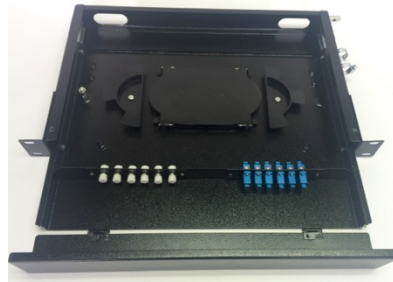
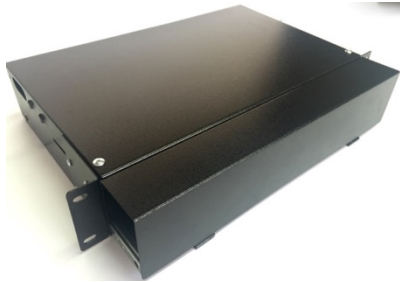


2 UR (48 puertos)

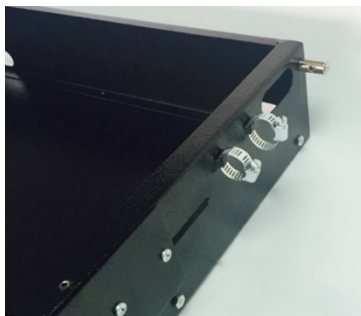
VISTA FRONTAL



INGRESO DE CABLES LATERAL Y POSTERIOR



TAPA SUPERIOR DESMONTABLE PARA FACILIDAD DE INSTALACION Y BANDEJA DESLISABLE CON RIEL PARA FACILIDAD DE MANTENIMIENTO.



ELEMENTOS DE FIJACION DE CHAQUETA Y MIEMBRO CENTRAL

ACOPLADORES INTERCAMBIABLES